



# 北京市西城区九年级统一测试

## 物理试卷答案及评分标准

2020.5

### 一、单项选择题（共 30 分，每题 2 分）

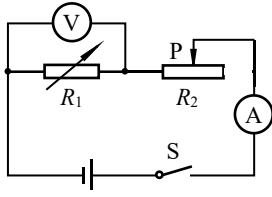
题号	1	2	3	4	5	6	7	8	9	10	11	12	13	14	15
答案	C	A	B	D	C	B	D	A	B	D	D	C	D	B	C

### 二、多项选择题（共 10 分，每题 2 分）

题号	16	17	18	19	20
答案	BD	BC	AD	CD	ACD

### 三、实验解答题（共 39 分）

21	(1) 4.30 (或 4.3)	(2) -21	4分	<p>图1</p>			
22	(1) S	(2) 如图1所示。	4分				
23	(1) 秒表；	(2) 99；	两人实验所用水的质量不同		3分		
24	甲、乙；	电流产生的磁场方向跟电流方向有关	2分				
25	(1) 电阻；	电流；	(2) A		3分		
26	大气压强随高度增加而减小		2分				
27	(1) 10；		(2) 缩小；		照相机；	(3) 靠近；	凹
28	(1) 电路连接如图2所示。	1分	<p>图2</p>				
	(2) B	1分					
	(3) 小灯泡断路	1分					
	(4) A	1分					
	(5) 0.4；	6.25		2分			
29	(1) 蜡烛 B 的大小；		(2) 蜡烛 A 的像	2分			
30	(1) 左；			(2) 8.8；	(3) 用天平测量小纸板的质量为 $m_0$ ；	(4) $4m_0/m_0$	4分
	纸板的总质量 $m_{总}/g$	正方形小纸板的质量 $m_0/g$	正方形小纸板的表面积 $S_0/cm^2$	形状不规则的纸板表面积 $S/cm^2$	2分		

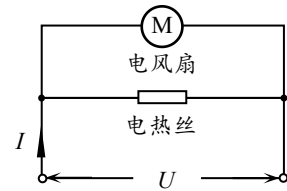
31	<p>实验电路图：如图 3 所示。</p>  <p style="text-align: center;">图 3</p>	2 分
----	---	-----

四、科普阅读题（共 4 分，每空 1 分）

32	<p>(1) 可再生；      (2) 蓄电池组；      (3) 并联；      (4) 7500h</p>	4 分
----	--	-----

五、计算题（共 7 分，33 题 3 分，34 题 4 分）

33. 解：(1) 当开关 S 接 1 档时，电吹风处于热风档，等效电路图如图 4 所示。



.....图 1 分

图 4

(2)  $P_{\text{电热丝}} = P_{\text{热风档}} - P_{\text{冷风档}} = 572\text{W} - 88\text{W} = 484\text{W}$ ..... 1 分

..... 1 分

34. 解：(1) 以杠杆为研究对象，设 C 端受拉力为  $T_1$ ，D 端受拉力为  $T_2$ 。杠杆以 O 点为支点恰好平衡，受力分析如图 5 所示。

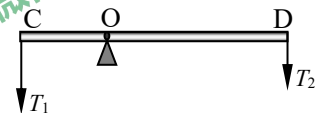


图 5

根据杠杆平衡条件：  $T_1 \times CO = T_2 \times OD$

根据题意知：  $OC : OD = 1 : 2$  ；  $T_2 = G_B$

$\therefore T_1 = 2 T_2 = 2 G_B = 2 \times 20\text{N} = 40\text{N}$  .....1 分

以物体 A 为研究对象，受力分析如图 6 所示。  $T_1 = T_1'$

$\therefore N = G_A - T_1' = 50\text{N} - 40\text{N} = 10\text{N}$  .....1 分

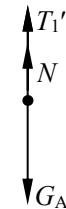


图 6

(2) .....2 分

