

2017 北京师大附中初一（下）期中

地 理



试卷说明：本试卷满分 100 分，考试时间为 60 分钟。

一、单项选择题（每题 1.5 分，共 45 分）

- 下列生产部门，不属于农业生产的是（ ）
A. 种植业 B. 畜牧业 C. 食品加工业 D. 林业
- 从气候类型看，我国以种植业为主的地区主要属于（ ）
A. 温带大陆性气候 B. 季风气候 C. 温带季风气候 D. 高山高原气候
- 我国主要种植冬小麦的省区是（ ）
A. 黑龙江省 B. 河南省 C. 内蒙古自治区 D. 甘肃省
- 我国种植业主要分布在（ ）
A. 湿润、半湿润的平原地区 B. 低山、丘陵地区
C. 高山、高原地区 D. 盆地内部
- 我国最大的综合性工业基地是（ ）
A. 辽中南工业基地 B. 京津唐工业基地
C. 沪宁杭工业基地 D. 珠江三角洲工业基地
- 广东中山高新区是珠江三角洲重要的高新技术产业基地，促进其发展的动力主要是（ ）
A. 优美的环境 B. 消费市场 C. 原料和燃料 D. 科技创新
- 我国煤炭工业主要分布的省区有（ ）
A. 山西省 B. 浙江省 C. 广东省 D. 上海市

读“局部铁路图”和材料，完成第 8~9 题。



材料：该铁路为京广客运专线的南段，位于湖北、湖南和广东境内，2009 年 12 月 26 日试运营，列车最高时速可达 394 千米。

- 图中所示的该段铁路线的名称是（ ）
A. 京沪线 B. 陇海线 C. 京哈线 D. 武广线
- 该铁路沿线因地制宜种植的粮食作物主要是（ ）

- A. 水稻 B. 青稞 C. 高粱 D. 小麦

10. 家住西安的张强同学，随爸爸、妈妈乘火车经徐州去上海参观豫园，他们沿途经过的铁路干线应是（ ）



11. 我国南方地区和北方地区主要的粮食作物分别是（ ）

- A. 青稞、水稻 B. 高粱、玉米 C. 玉米、水稻 D. 水稻、小麦

“我们5月出发时，山脉北侧平原土地初耕，苗未破土；但当我们翻越山脉到达南面的盆地中，稻田里绿浪起伏，油菜已经收获。在山脉北坡我们在槐树、桦树林中穿梭……在南坡我们却在竹林中寻找熊猫的踪迹。”——选自《中国国家地理》

以上文字材料描述了我国一条重要的地理分界线两侧的景观。据此回答12~14题。

12. 文中“山脉”指（ ）

- A. 大兴安岭 B. 秦岭 C. 太行山 D. 南岭

13. 文中“山脉”的南北两侧分别地处（ ）

- A. 亚热带和暖温带 B. 温带季风气候和热带季风气候
C. 黄土高原和华北平原 D. 南方地区和西北地区

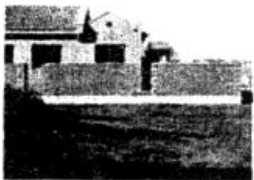
14. 文中山脉南侧的盆地中，居民日常主食多为（ ）

- A. 小米 B. 面食 C. 米饭 D. 糌粑

15. 不同的民居特点反映了所在地区的地理环境特点。下面民居位于我国南方地区的是（ ）



我国幅员辽阔，不同地区的民居，可以反映当地自然环境某方面的特点。观察下面两幅景观图，完成第16~17题。



甲



乙

16. 图甲是我国北方民居院落，院墙很高，其主要原因是（ ）

- A. 平原广大 B. 降水较少 C. 太阳光照弱 D. 冬季风力强

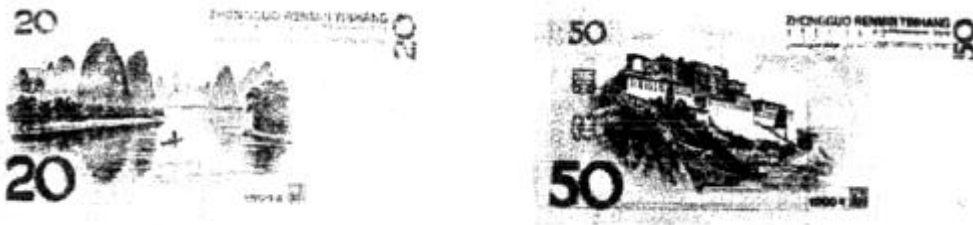
17. 图乙为我国土家族、苗族等少数民族的典型民居——吊脚楼，它反映了当地的（ ）

- A. 生产方式 B. 地形条件 C. 水文环境 D. 土壤特征

18. 下列服饰与我国各地自然条件相适应的是（ ）

- A. 西双版纳——妇女喜欢短衣和筒裙
- B. 东北地区——四季均穿单薄的衣服
- C. 西北地区——藏袍
- D. 江南地区——妇女出门爱带头巾或面纱

19. 20元和50元人民币背面所显示的景观分别是（ ）



- A. 杭州西湖 八达岭长城
 - B. 日月潭 承德避暑山庄
 - C. 桂林山水 布达拉宫
 - D. 长江三峡 敦煌莫高窟
20. 我国四大地理区域划分的依据是（ ）
- A. 各区域的地形不同
 - B. 各区域人们的生活习惯不同
 - C. 各区域的降水不同
 - D. 各区域的地理位置、自然和人文地理特点不同

21. 南方地区农作物一年两熟至三熟的主要原因是（ ）

- A. 耕作历史悠久
- B. 土壤肥沃
- C. 平原面积广大
- D. 水热条件好

22. 我国南方的一些果树不适合在北方生长，最主要原因是南北方（ ）

- A. 灌溉条件不同
- B. 气候条件不同
- C. 耕作制度不同
- D. 生产方式不同

23. 下列地区居民以面食和杂粮为主的是（ ）

- A. 四川盆地
- B. 云贵高原
- C. 长江中下游平原
- D. 东北平原

24. 下列地方菜中，以辛辣为主要特色的是（ ）

- A. 川菜
- B. 闽菜
- C. 粤菜
- D. 鲁菜

25. “回锅肉”、“麻婆豆腐”等名菜属于（ ）

- A. 粤菜菜系
- B. 闽菜菜系
- C. 川菜菜系
- D. 鲁菜菜系

26. 秦始皇兵马俑位于下列哪个省区（ ）

- A. 西藏
- B. 陕西
- C. 北京
- D. 山东

27. 公路运输的特点是（ ）

- A. 机动灵活，适应性强
- B. 运载量大，连续性强
- C. 速度快，运费高
- D. 受地形、天气变化影响大

28. 我国的“西气东输”工程采用的运输方式是（ ）

- A. 铁路运输
- B. 公路运输
- C. 水路运输
- D. 管道运输

29. 下图的各省级行政区中，主要位于我国北方地区的是（ ）





- A. ①②③④ B. ①②④ C. ②③④ D. ②④

30. 以下描述是我国北方地区居民生活特点的是 ()

- A. 房屋高、房顶坡度大、墙体较薄 B. 风味食品有粽子、汤圆、米线米粉
C. 居民喜面食，面食种类多 D. 夏季习惯睡竹床、凉席

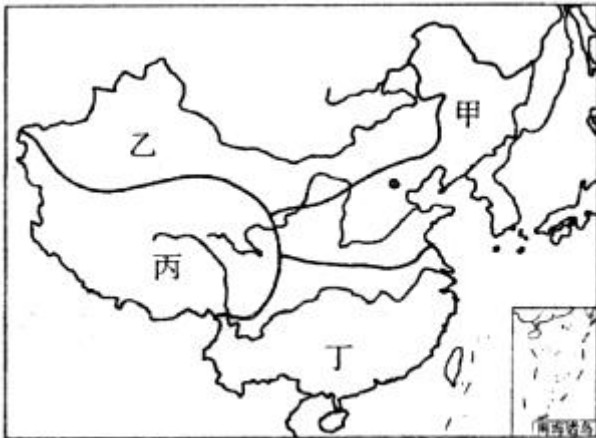
二、谁对谁错 (15 分)

(请填写在机读卡上) 把你认为对的表述填涂 (D)，错的表述填涂 (C)；每小题 1.5 分；全部填涂同一答案不得分。

31. 我国以畜牧业为主的地区的地形以高原、盆地为主。 ()
32. 我国高新技术产业开发区呈现出“大分散、小集中”的分布特点。 ()
33. 公路运输是我国交通运输的主力。 ()
34. 口味偏酸，喜爱食醋的是山东人。 ()
35. 陇海线与京广线交汇的铁路枢纽是郑州市。 ()
36. 从上海到重庆沿长江旅游可选择铁路运输。 ()
37. 我国的工业基地均分布在沿海地区。 ()
38. 我国 1 月平均气温 0℃ 等温线东段大致经过秦岭—淮河。 ()
39. 青藏地区主要的自然特征是高寒。 ()
40. 雄伟壮观的布达拉宫位于内蒙古高原。 ()

综合题 (共 40 分)

三、读“我国四大地理分区图”，完成下列问题。(每空 1 分，共 24 分)



1. 填出图中文字代表的我国四大地理区域的名称。

- 甲 _____ 乙 _____
丙 _____ 丁 _____

乙区的自然特征是 _____；丙区有可卧雪御寒、能爬山负重，被称为“高原之舟”的著名畜种 _____。

2. 图中乙区域与丙区域的分界线大致是 _____ 山脉和 _____ 山脉；甲区域和丁区域的分界线是 _____ 和 _____ 一线。

3. 四大区域中，以种植业为主的区域有 _____；以牧业为主的区域有 _____ (填文字代号)。

4. 比较甲区域与丁区域的地理差异，完成下表中的内容。

项目	甲区域	丁区域
1月平均气温		高于0℃
年降水量	小于800毫米	
耕地类型		
粮食作物		水稻
油料作物	花生	
糖料作物		
耕作制度	一年一熟，两年三熟	
主要气候类型		亚热带季风气候

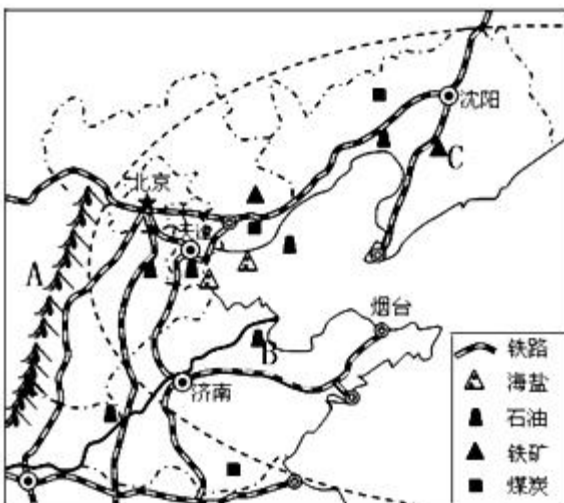
四、继长江三角洲、珠江三角洲两大经济地带之后，我国又一工业密集区——环渤海经济圈已初步形成，它将带动北方地区经济迅速发展。阅读材料完成下列问题。（每空1分，共16分）

材料一：环渤海经济圈狭义上指以辽东半岛、山东半岛和京、津、冀为主的环渤海滨海经济带，可延伸辐射到山西、辽宁、山东全省以及内蒙古的部分地区。以京、津为中心带动的两侧扇形区域已成为中国乃至世界上城市群、工业群、港口群最为密集的区域之一。

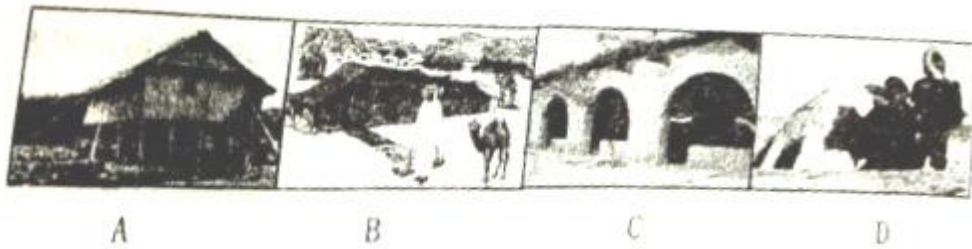
材料二：环渤海地区土地、人口、国民生产总值、水资源约占全国比例表。

内容	土地	人口	国民生产总值	水资源
约占全国比例 (%)	5.4	17.5	26.2	3.54

材料三：环渤海地区矿产、交通示意图。



- 我国四大工业基地中位于环渤海经济圈的是_____和_____。
- 图中以北京为枢纽的铁路干线的名称有：
京哈线、_____线、_____线和_____线。
- 山脉A是_____，山脉A以西的地形是_____，山脉A以东的地形是_____。
- 不同的地理环境形成了不同的地域文化。下列景观图中与山脉A以西地区相符的民居是（ ）。



5. 选出两个位于环渤海经济圈中的中国的世界遗产_____和_____。

- A. 武当山古建筑群 B. 乐山大佛 C. 明清皇家陵寝
 D. 九寨沟 E. 孔庙、孔林、孔府 F. 张家界武陵源

6. 水资源缺乏是限制环渤海地区经济发展的主要因素之一。请结合材料二分析该地区水资源缺乏的原因：

_____：
 _____。

7. 你认为环渤海地区经济发展的优势条件有哪些？（至少三条）

 _____。



历史试题答案



一、单项选择题（1~30）和二、判断题（31~40）（每题 1.5 分，共 60 分）

题号	1	2	3	4	5	6	7	8	9	10
答案	C	B	B	A	C	D	A	D	A	D
题号	11	12	13	14	15	16	17	18	19	20
答案	D	B	A	C	B	D	B	A	C	D
题号	21	22	23	24	25	26	27	28	29	30
答案	D	B	D	A	C	B	A	D	D	C
题号	31	32	33	34	35	36	37	38	39	40
答案	C	D	C	C	D	C	C	D	D	C

综合题

三、（每项 1 分，共 24 分）

- 1、北方地区，西北地区，青藏地区，南方地区 高寒 牦牛
- 2、昆仑，祁连 秦岭，淮河
- 3、甲、丁 乙，丙
- 4、

项目	甲区域	丁区域
1 月平均气温	低于 0℃	
年降水量		大于 800 毫米
耕地类型	旱地	水田
粮食作物	小麦	
油料作物		油菜
糖料作物	甜菜	甘蔗
耕作制度		一年两熟至三熟
主要气候类型	温带季风气候	

四、（每项 1 分，16 分）

- 1、京津唐工业基地，辽中南工业基地 2、京广，京九，京沪线
- 3、太行山脉，黄土高原，华北平原 4、C 5、C E
- 6、人口众多，工农业发达，需水量大 水资源总量少
- 7、矿产资源丰富；交通发达；地理位置优越；劳动力丰富；科技力量雄厚。（只要答对三点即可）