

## 七年级地理

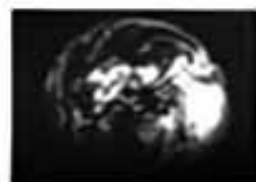
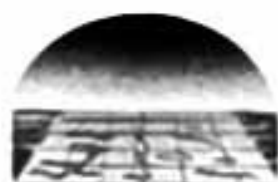
本调研卷共 10 页，共 100 分，时长 90 分钟。考生务必将答案答在答题卡上，在调研卷上作答无效。调研结束后，将答题卡交回，调研卷自行保存。

### 第 1 卷 选择题（60 分）

一、单项选择题（请将答案填涂在答题纸对应位置，共 30 小题，每题 2 分，共 60 分。多选、错选、漏选该小题均不得分。）

人类认识地球形状、大小的过程是漫长的，据此回答 1、2 题。

1. 下图能够反映地球形状是



①天圆地方

②月食现象

③卫星图片

④麦哲伦环球航行

A. ①②③

B. ③①④

C. ②③④

D. ①②④③

2. 能够描述地球大小的是

①地表海洋深度 ②地球平均半径 ③地球表面积 ④陆地平均海拔

⑤地表海陆比例 ⑥地球赤道周长

A. ①②③

B. ②③⑥

C. ③④⑤

D. ①③④

某同学用乒乓球、木板、铁丝等物品制作简易地球模型，用来演示地球的运动。图 1 是其制作前绘制的演示简图。读图 1 完成第 3-5 题。

3. 图中

A. 中心深色乒乓球表示地球

B. 四个浅色乒乓球表示太阳

C. 大的椭圆形表示地球自转轨道

D. 固定在木板上的铁丝表示地轴

4. 对演示简图错误的调整正确的是

- A. 将甲处乒乓球上的经线改为平行线
- B. 把乙处乒乓球上“南极圈”改为“北极圈”
- C. 把所有乒乓球倾斜方向调整为与丙处一致
- D. 将丁处乒乓球所标自转方向改为反方向

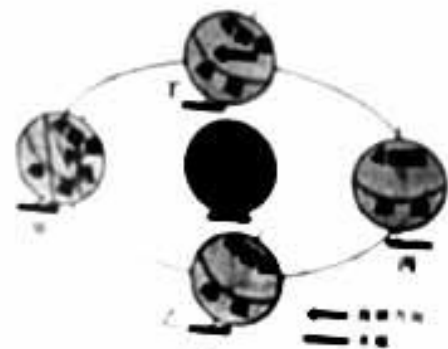


图 1

5. 演示地球运动的正确操作是

- A. 在轨道上移动而不转动乒乓球，演示的是地球的自转和公转
- B. 按甲→乙→丙→丁的顺序沿着轨道移动乒乓球，演示地球的公转
- C. 按甲→丁→丙→乙的顺序沿着轨道移动乒乓球，演示地球的自转
- D. 拨动丁处的乒乓球，使其沿着箭头方向转动，演示地球的自转

用手电筒的光线模拟太阳光照，演示地球运动及产生的地理现象。读图 2 完成 6-9 题。

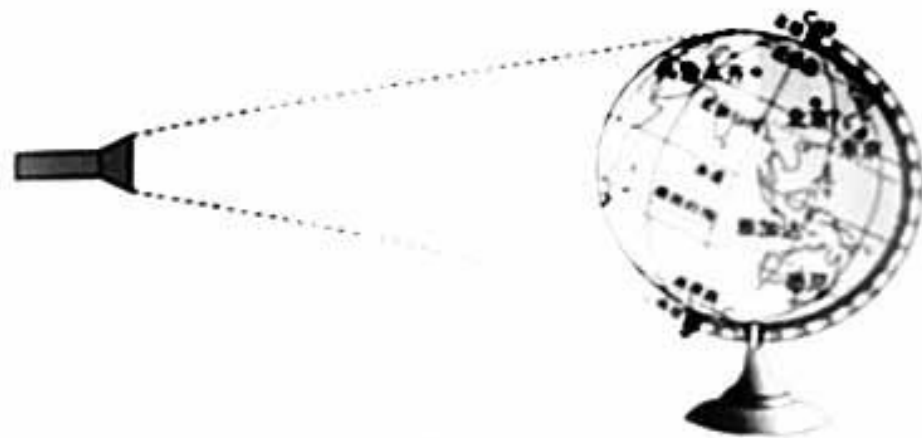


图 2

6. 按图中所示方向转动地球仪，可以演示

- ①地球的自转方向 ②地球的公转方向 ③昼夜长短的变化 ④昼夜交替现象

- A. ①② B. ②③ C. ③④ D. ①④

7. 造成乌鲁木齐、北京、东京时间差异，最主要的原因是

- ①经度不同 ②纬度不同 ③地球自转 ④地球公转

- A. ①③ B. ①① C. ②③ D. ②④


8. 图中城市位于热带的是

- A. 北京 B. 雅加达 C. 乌鲁木齐 D. 东京

9. 北京位于

- A. 南半球 B. 我国东部沿海 C. 高纬度地区 D. 北温带



13. 图中  表示的是
- A. 铁路      B. 河流      C. 公路      D. 长城
14. 图中
- A. 咸阳位于长城以西      B. 淮水位于长城以南地区
- C. 据图能够算出秦长城的长度      D. 图示区域全部为陆地
15. 观察“长城邮票”，古人将长城修建在
- A. 山谷      B. 陡崖      C. 山脊      D. 山峰
16. 修建长城的地形部位图为

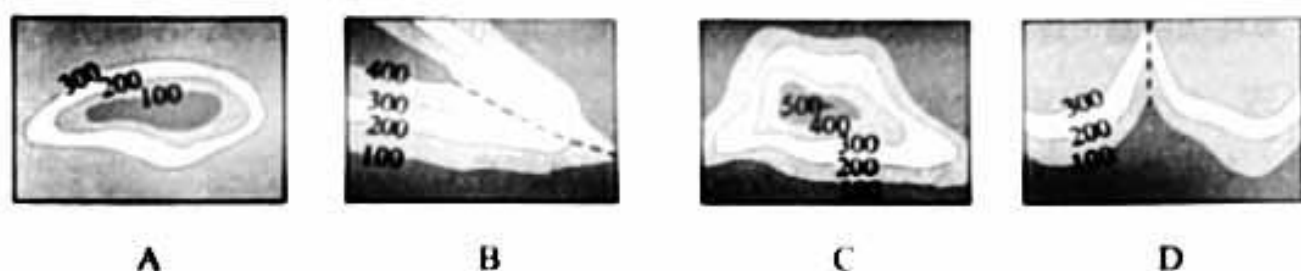


图 6 是小明所在学校的平面图。读图 6 完成 17-18 题。

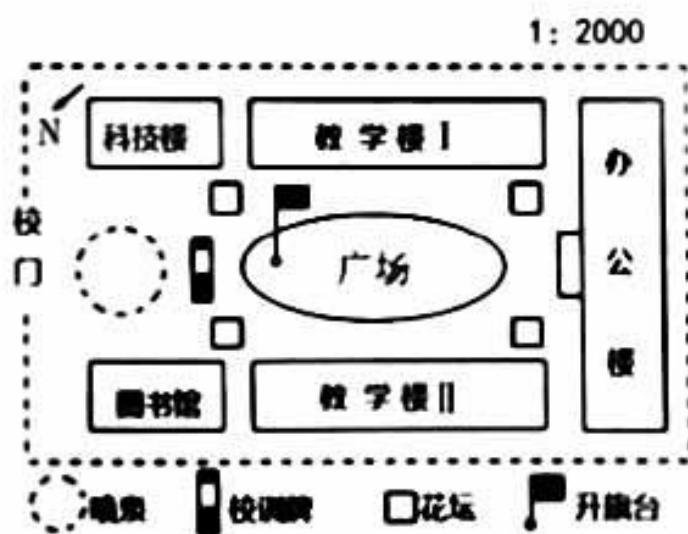


图 6

17. 小明所在学校
- A. 从广场向正西方向走可直达校门      B. 教学楼 I 位于教学楼 II 的东南方向
- C. 图书馆位于办公楼的正南方向      D. 喷泉位于广场的西南方向
18. 若量得图中科技楼到图书馆的直线距离为 2 厘米，则实地距离为
- A. 400 米      B. 200 米      C. 40 米      D. 20 米

某校学生计划到天坛公园进行社会实践活动，活动中要用图7中甲、乙两图。读图7完成19-21题。

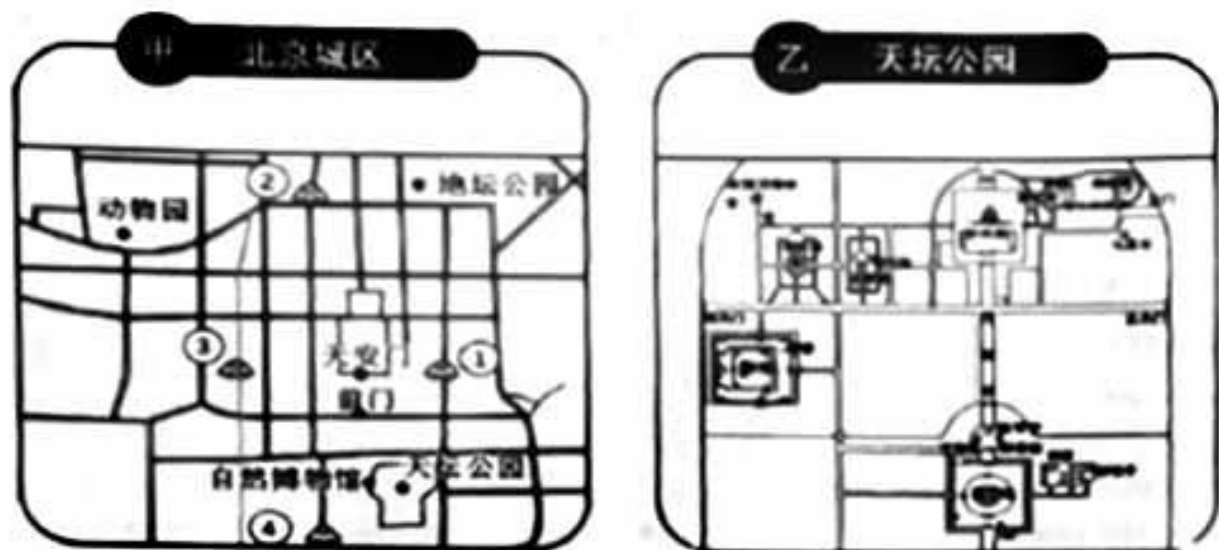


图7

19. 甲、乙两图图幅相同，则
- A. 甲图表示的范围比乙图小      B. 乙图的比例尺比较小
- C. 甲图表示的内容更加简略      D. 乙图表示的范围较大
20. 同学们要设计合理行程路线图需要查阅
- A. 北京地形图    B. 北京交通图      C. 北京气候类型图      D. 北京水系图
21. 大多数同学使用手机高德地图查找相关信息，与纸质地图相比电子地图的优点是
- A. 信息量小      B. 便于更新      C. 图幅较大      D. 内容不变

某学校准备组织野外活动，为了安全、顺利地完成任务，老师绘制了一张等高线地形图，指导同学们观察不同的地形部位。读图8回答22-24题。

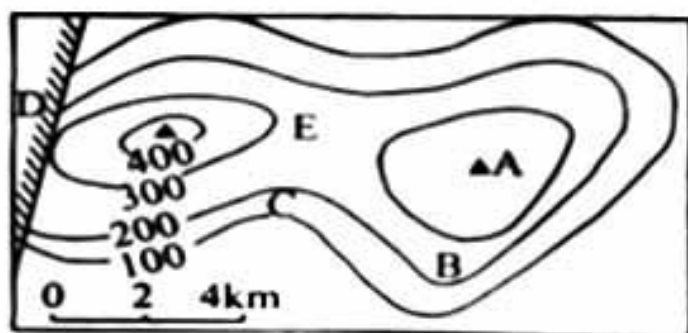


图8

22. 图中等高距是
- A. 100米      B. 200米      C. 300米      D. 400米

23. 图中最高峰的海拔是  
 A. 400米      B. 300米      C. 600米      D. 400米-500米
24. 野外实践过程中应注意的危险部位陡崖位于图中  
 A. A地      B. B地      C. C地      D. D地

我们伟大的祖国，国土辽阔，地域差异显著。读图9，完成25-28题

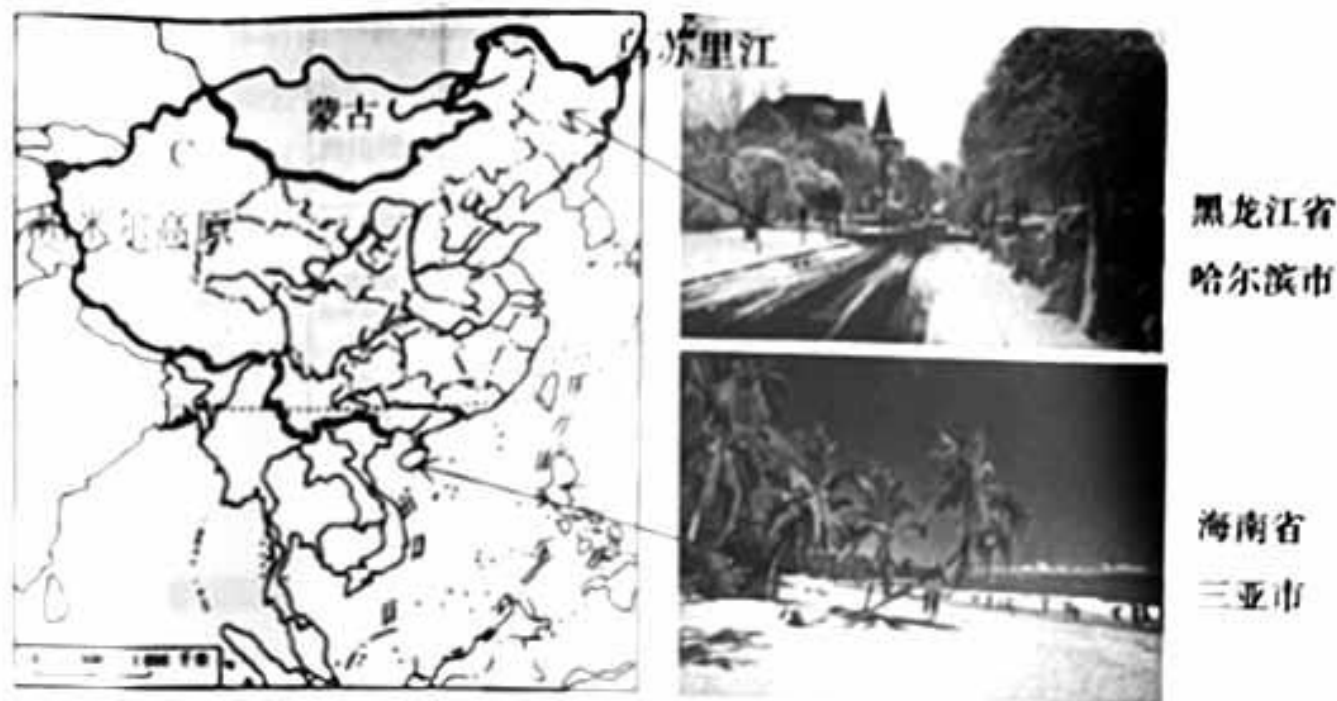


图9

25. 我国陆地面积约为  
 A. 960平方千米      B. 960万平方千米  
 C. 9600平方千米      D. 900万平方千米
26. 读图可知  
 A. 我国为内陆国家      B. 我国三面环海  
 C. 我国邻国众多      D. 我国东部与蒙古国接壤
27. 春节期间哈尔滨和三亚市景观差异显著，最主要影响因素是  
 A. 地形      B. 海陆位置      C. 半球位置      D. 纬度位置
28. 当我国领土最东端乌苏里江上洒满阳光时，最西端帕米尔高原仍是满天星斗，造成这种差异的原因是  
 A. 经度位置      B. 纬度位置      C. 地形因素      D. 大气变化

“向海而兴，开海而盛”，海洋是中国实现可持续发展的重要战略空间与资源保障。开发、利用和保护海洋，建设海洋强国，是国家重要发展战略。图 10 为中国近海海区图。读图 10 完成 29、30 题。

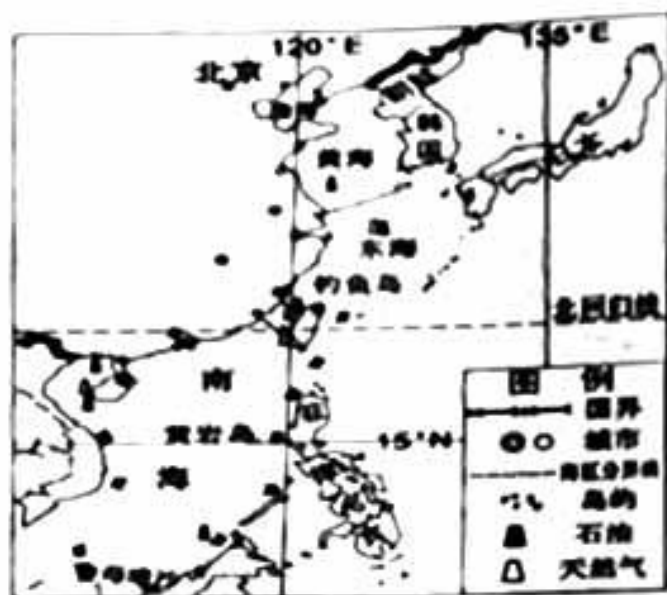


图 10

29. 关于我国四大领海正确的
- A. 渤海位于  $135^{\circ} E$  以东海域      B. 渤海和台湾海峡是我国两大内海
- C. 隔南海与日本相望              D. 南海是我国面积最大的热带海域
30. 我国海洋资源描述错误的是
- A. 海岛众多，台湾岛是我国面积最大的岛屿。
- B. 钓鱼岛是我国海上领土的一部分，位于南海海域。
- C. 海洋资源丰富，蕴含着大量的生物资源和矿产资源。
- D. 海岸线长，海洋领土辽阔，有利于我国发展海洋事业。

## 第 II 卷 非选择题 (40 分)

31. 每年 9 月 23 日是中国农民丰收节。农民收割完毕稻谷归仓。某校部分初中学生计划到房山区最美乡村南窖乡水峪村体验丰收节文化。读图 11、12 完成下列问题。(12 分)



图 11 电子地图

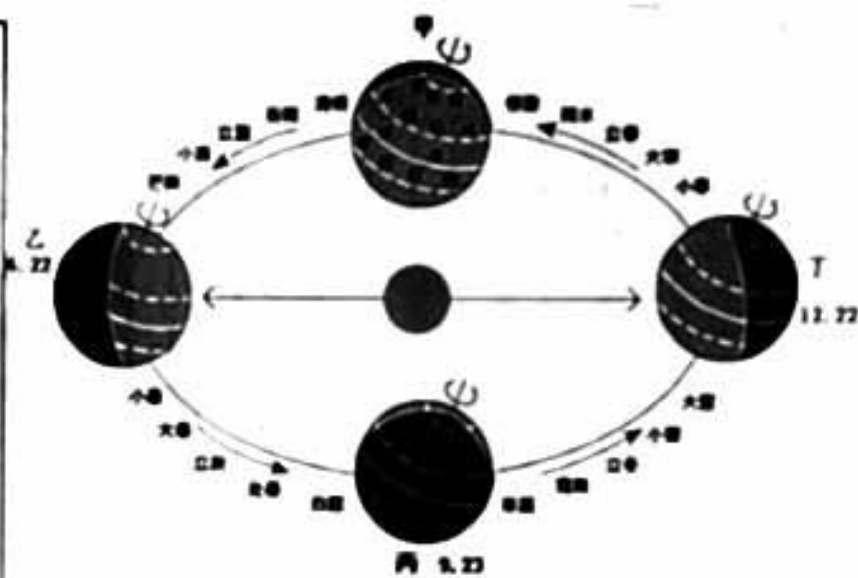


图 12

(1) 同学们出行前, 利用手机电子地图 11 查阅公交线路, 发现方案\_\_\_换乘最少; 方案\_\_\_用时最短。

(2) 丰收节正值\_\_\_(节气), 此时地球运行至图 12 中的\_\_\_位置。“农民丰收节”后, 北京的白天在逐渐变\_\_\_(长/短), 黑夜在逐渐变\_\_\_(长/短)。丰收节 1 个月之后, \_\_\_(节气) 正是水峪村收获柿子最佳时节。

(3) 当地球运行到图 12 中丁位置时, 太阳直射\_\_\_(纬线)。此时北半球昼夜长短情况是\_\_\_。南北半球季节相反, 此时南半球为\_\_\_季节。

(4) 在 24 节气中任选其一, 说出该节气的民间习俗 (2 分)。



32. 读我国某地区地形图，完成下列各题。(共13分)

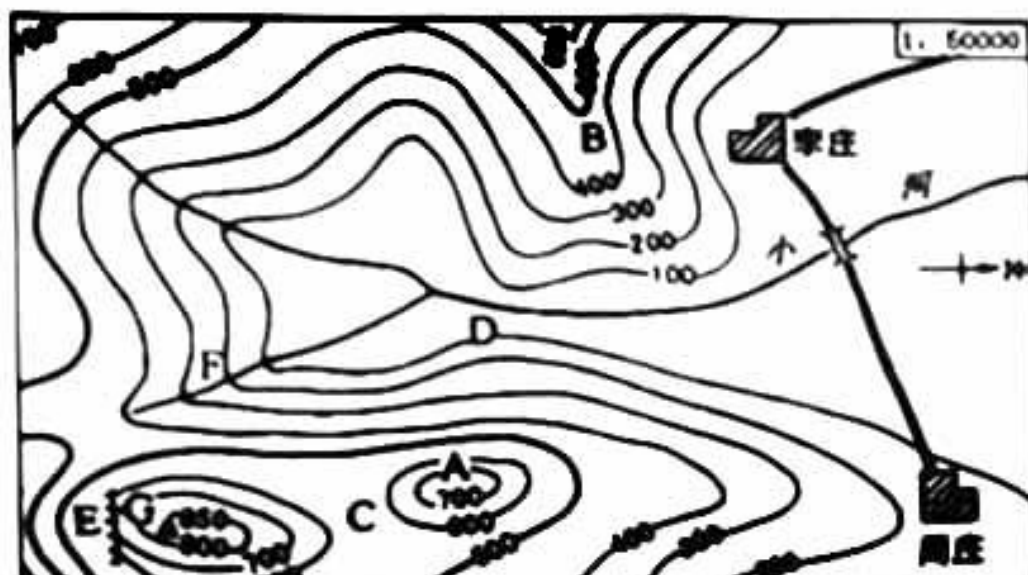


图 13

(1) 写出下列字母所表示的地形部位的名称:

B \_\_\_\_\_ C \_\_\_\_\_ E \_\_\_\_\_

(2) 周庄的海拔在 \_\_\_\_\_ 米之间，因此两村庄所在的地形类型为 \_\_\_\_\_。周庄位于李庄的 \_\_\_\_\_ 方向，两村实地距离约为 \_\_\_\_\_ 千米。

(3) 如果你作为区域保护和开发者，在图中修筑一座水库大坝，应该选在 \_\_\_\_\_ 地最合适；修建攀岩或蹦极场地最好选 \_\_\_\_\_ 地，修建观景亭的最佳位置 \_\_\_\_\_ 地。(填字母)

(4) 如果分别从 D 点和周庄两个地方到达最高峰，比较容易攀登的是从 \_\_\_\_\_ (D 地/周庄)，原因是 \_\_\_\_\_。(2分)

33. 2021年10月11日—24日，联合国首次以生态文明为主题召开的全球性会议——生物多样性公约大会在中国云南省昆明市召开。作为会议志愿者，你可以向与会的外国嘉宾从以下几方面介绍一下美丽富饶的祖国。图14是中国在世界中的位置图，图15是中国的位置疆域图。结合图14、15完成下列各题。(13分)



图 14

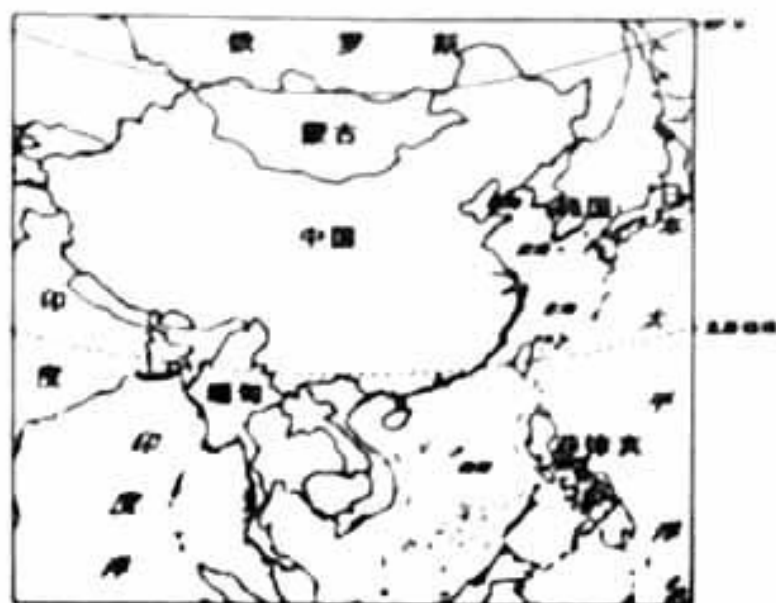


图 15

(1) 观察图 14, 中国位于\_\_\_\_(东/西)半球和\_\_\_\_(南/北)半球; \_\_\_\_ (重要纬线) 穿越中国的南部, 中国大部分地区位于五带中的\_\_\_\_带, 小部分地区位于\_\_\_\_带, 与俄罗斯相比热量充足, 南北跨\_\_\_\_(经/纬)度大, 气候差异明显, 为发展多种农业经济提供了有利条件。

(2) 中国位于亚洲\_\_\_\_部, 东临\_\_\_\_洋。\_\_\_\_(内陆国/岛国/海陆兼备), \_\_\_\_位置优越。

(3) 从图 15 中可以看出, 中国海岸线漫长, 从北向南依次是渤海、\_\_\_\_、\_\_\_\_和南海, 与蒙古国相比, 我国\_\_\_\_领土辽阔, 陆上边境线漫长, 邻国众多, 是陆地大国, 有利于发展对外贸易和文化交流。

14 同学们经历了两个月的学习, 谈谈你对地理学科学习的认识吧! (2分)