

通州区 2018—2019 学年第一学期 初三物理期末学业水平质量检测

2019 年 1 月

一、单项选择题（下列各小题四个选项中只有一个选项符合题意。共 30 分，每小题 2 分）

1	2	3	4	5	6	7	8	9	10	11	12	13	14	15
B	B	D	A	C	A	C	B	A	B	A	A	A	D	D

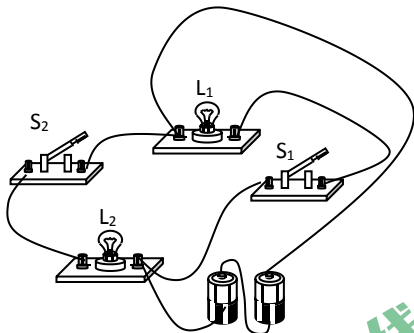


二、多项选择题（下列各小题均有四个选项，其中符合题意的选项均多于一个。共 14 分每
小题 2 分。每小题选项全选对的得 2 分，选对但不全的得 1 分，有错选的不得分）

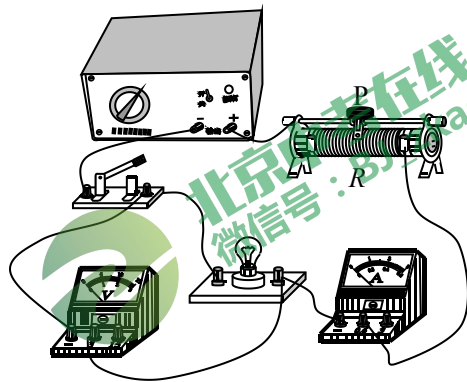
16	17	18	19	20
BC	ABC	AB	AC	ABC

三、实验解答题（共 40 分）

21. 9481 22. 正 23. 1823.8 24. 甲 25. 见 25 题答图
26. 负 0.6 水果电池两极的电压和水果种类有关吗？
27. B 热 28. ② ① 29. 8.5



25 题答图



30 题 (1) 答图

30. (1) 见 30 (1) 答图 (2) 左 (3) 0.5 (4) 变化
31. (1) 不相等 电流 (2) 电阻 电流大小 甲
32. (1) 线的一端插入开关右接线柱或电压表负接线柱，另一端接 R_x 右接线柱或 R_0
左接线柱。
(2) $(U_2 - U_1) R_0 / U_1$
33. 方法一：先在白纸板上均匀的撒上小铁屑，闭合开关，轻轻敲击纸板至铁屑按一定规

律排列，用笔描摹铁屑分布轮廓。断开开关，撤去铁屑，再闭合开关，在不同轮廓线上放置小磁针，用箭头标记轮廓线的方向。

方法二：在白纸板均匀标记 16 个点，（10 个以上）均可。将小磁针放在其中一个点

上，闭合开关，观察小磁针的南北极指向，并记录在小点上。用相同方法标记所有小点磁针北极所指方向。

(只用铁屑减 1 分)

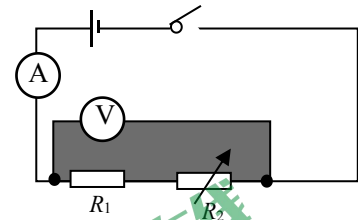
34. (1) 见 34 题答图 (1 分)

(2) 实验步骤 (3 分)

① 电流表、电压表调零，断开开关，按照电路图连接电路。

② 闭合开关，读出并记录 R_2 的值，电压表示数 U ，电流表示数 I 在表格里。

③ 保持 R_1 不变，不断改变 R_2 的值，读出并记录 R_2 的值，电压表示数 U ，电流表示数 I 在表格里。共计六次。



34 题答图

R_2/Ω						
U/V						
I/A						
R/Ω						

④ 用 $R=U/I$ 计算出六次等效电阻的值。

(3) 实验数据记录表 (1 分)

四、科普阅读题 (4 分)

35. (1) 电功率 (2) 远小于 (3) 导线发热燃烧 (4) 60

五、计算题 (共 7 分, 36 小题 3 分, 37 小题 4 分)

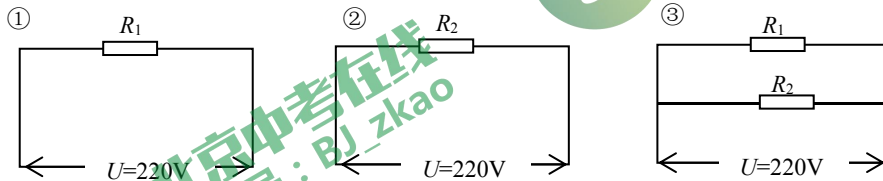
36. 解: (1) $U_1=U-U_2=6V-2V=4V$ ----- (1 分)

$$I=U_1/R_1=4V/8\Omega=0.5A$$

$$R_2=U_2/I=2V/0.5A=4\Omega$$
----- (1 分)

$$(2) P_2=I^2R_2=(0.5A)^2\times 4\Omega=1W$$
----- (1 分)

37. 解: (1) 可以实现三档功率 (2 分)



(2) 图2是功率最小档: $I_2=U/R_2=220V/88\Omega=2.5A$ ----- (1 分)

(3) $P_1=U^2/R_1=(220V)^2/60.5\Omega=800W$

$$P_2=U^2/R_2=(220V)^2/88\Omega=550W$$
----- (1 分)

$$P=P_1+P_2=800W+550W=1350W$$
 ----- (1 分)



微信扫一扫，快速关注

北京中考在线
微信号：BJ_zkao

 北京中考在线
微信号：BJ_zkao

 北京中考在线
微信号：BJ_zkao