



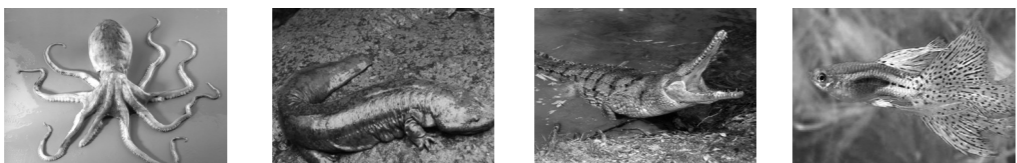
微信扫一扫，快速关注

房山区 2017—2018 学年度第二学期期中检测试卷

九年级生物学

考 生 须 知	1. 本试卷共 6 页，共 20 道题，满分 45 分。 2. 在试卷和答题卡上准确填写学校名称、姓名和考号。 3. 试题答案一律填涂或书写在答题卡上，在试卷上作答无效。 4. 在答题卡上，选择题用 2B 铅笔作答，其他试题用黑色字迹签字笔作答。
------------------	--

一、选择题

- 草履虫属于原生动物，其细胞结构与植物细胞的区别是
A. 没有细胞核 B. 没有叶绿体 C. 没有食物泡 D. 没有细胞质
- “克隆猴”是利用猕猴（甲）体细胞的细胞核与猕猴（乙）的去核卵细胞融合形成融合细胞，再把融合细胞培育成胚胎。下列叙述中错误的是
A. 培育“克隆猴”的过程属于无性生殖
B. “克隆猴”的性状与猕猴（甲）最相似
C. 胚胎发育中细胞通过分化形成不同组织
D. 猕猴的胚胎细胞在子宫内可以无限分裂
- 学校组织学生参加社会大课堂实践活动，小红同学在动物园看到下列动物（图 1），其中属于鱼纲的是

A. 章鱼 B. 娃娃鱼 C. 鳄鱼 D. 孔雀鱼
- 枯叶蝶具有拟态特征，其翅的颜色和形态与周围的环境惊人的相似。这种适应现象的形成是
A. 环境变化的结果 B. 环境稳定的结果
C. 自然选择的结果 D. 人工选择的结果
- 房山地区玉米的播种时间为 5 月下旬至 6 月上旬，小麦的播种时间为 9 月下旬至 10 月上旬，错过播种季节会降低农作物的产量，下列有关叙述错误的是
A. 小麦的种子和玉米籽粒都具有胚
B. 不同季节播种体现了种子萌发需要适宜的温度

- 种子萌发时最先突破种皮的是胚芽
D. 植物生长需要量较多的是含氮、磷、钾的无机盐
- 栽培作物时经常给作物进行人工传粉，以提高作物产量。下列有关叙述正确的是
A. 人工采集的花粉来自花的雌蕊
B. 采集的花粉应涂抹在植物的子房上
C. 绿色开花植物的受精方式是双受精
D. 胚珠内的受精卵发育成种子的胚乳
- 航天食品是航天员在太空中吃的食物，其午餐包里准备了：八宝米饭、酱香鸡肉肠、五香鲮鱼、柠檬茶。根据均衡膳食原则，你认为增加下列哪种食物更加合理？
A. 黑米炒面 B. 嫩茎花椰菜 C. 酱牛肉 D. 桃汁饮料
- 图 2 示人体某部位连通的三种血管显微图像，其中血液依次流经

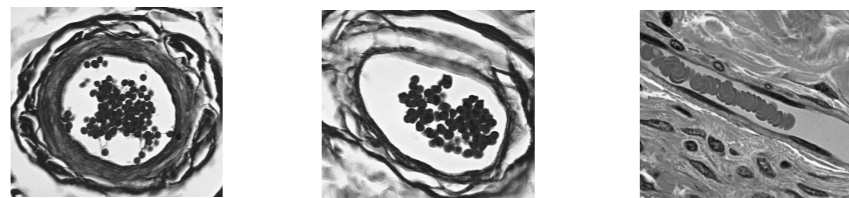


图 2

- 下列反射属于条件反射的是
A. 膝跳反射 B. 眨眼反射 C. 缩手反射 D. 望梅止渴
- 长时间戴耳机会损伤听觉感受器，造成听力下降。听觉感受器位于
A. 鼓膜 B. 外耳道 C. 耳蜗 D. 咽鼓管
- 哑铃锻炼是一种增强上臂肌肉力量的方法，请结合图 3 分析，以下说法错误的是
A. 屈肘时 A 处于舒张状态，B 处于收缩状态
B. A 是肱二头肌，由肌腱和肌腹两部分构成
C. 在神经系统的支配下，骨骼肌收缩牵引着骨绕关节运动
D. C 是运动系统中的重要结构，具有既牢固、又灵活的特点
- 桑蚕养殖起源于中国，下列关于蚕的描述中错误的是
A. 吐丝的蚕属于幼虫阶段 B. 蚕茧中的虫体属于蛹
C. 蚕蛾交配是进行体内受精 D. 蚕的生殖发育与蝗虫相似

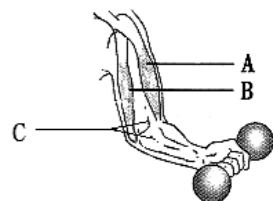


图 3

姓名
密封线
内
不
能
答
题
学校

13. 图4为显微镜下观察到的小鱼尾鳍内血液流动示意图(箭头表示血流方向),从中可以推断出属于毛细血管的是



14. 有人因溺水停止呼吸时,图5所示的有关急救措施应遵循的救治顺序是



15. 2017年北京国际葡萄酒大赛在张坊镇举行,有1000余款葡萄酒参赛。酿制葡萄酒需要的微生物是

- A. 乳酸菌 B. 细菌 C. 霉菌 D. 酵母菌

二、非选择题

16. 2017年青岛海水稻研究中心在白泥地试验基地对首批试种的“海水稻”进行实地测产。海水稻并非是在海水中生长的水稻,而是能在高盐浓度的盐碱地中生长、发育和结实新型水稻品种。

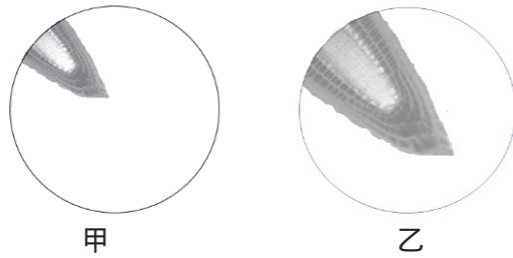


图6

- 海水稻在试验基地这个生态系统中的成分是_____。该生态系统的生物种类少、营养结构简单,与森林生态系统相比,它的_____能力较弱。
- 科研人员用显微镜观察海水稻根尖细胞临时装片时,要将图6中的视野甲调整到视野乙的状态,首先需要将图像调到视野中央,再转换成_____倍物镜观察。根尖由多种组织构成,在植物体的结构层次中根属于_____。

(3) 海水稻在高盐浓度的环境中能够健康生长,说明根可以正常吸水,此时水稻根毛细胞液浓度_____ (大于/小于) 土壤溶液浓度。海水稻比普通水稻更耐盐碱,这一生理过程与细胞中的_____ 结构直接有关。

17. 图7中甲图示集猪舍、沼气发酵和种植番茄的日光温室于一体的微型生态型农场,沼气发酵部分包括沼气池b、收集厕所a和猪舍c的人猪粪尿及植物落叶等进料口d、出料口f和沼气燃烧照明的沼气灯g。请回答下列问题:

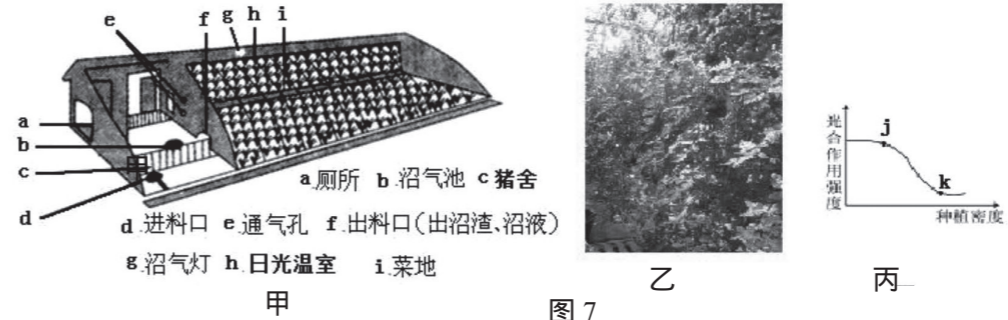


图7

- 在日光温室与猪舍的隔断墙上有通气孔e,白天开放时猪呼吸排出的_____可以进入温室,为番茄的光合作用所利用;同样番茄光合作用产生的_____可以进入猪舍被猪呼吸所利用,有益于猪的生长发育。
- 人、猪的粪尿和植物落叶等可以在沼气池中通过微生物的发酵产生沼气,沼气除用于做饭、取暖外,还可照明,可以延长温室中_____时间和强度,提高番茄的光合作用强度;剩余的沼液和沼渣还可以为番茄的生长发育提供_____等营养,改良土壤,提高土壤肥力。
- 白天番茄温室塑料膜上的水滴,除来源于地面蒸发的水分外,也有来自番茄叶片的_____作用散失的水分等。
- 番茄种植过程中需要采用搭架栽培(如图乙),有利于植株更充分利用太阳光、空气等外界条件,进行光合作用。图丙是单株番茄光合作用强度与种植密度的关系曲线图,图中k点比j点的光合作用强度明显减弱,原因是植株体之间相互_____,因此栽培时要注意合理密植。



微信扫一扫,快速关注

密封线内不能答题



微信扫一扫，快速关注

18. 图 8 甲、乙分别为人体肾脏和肾单位的结构模式图，结合所学的知识回答下列问题：

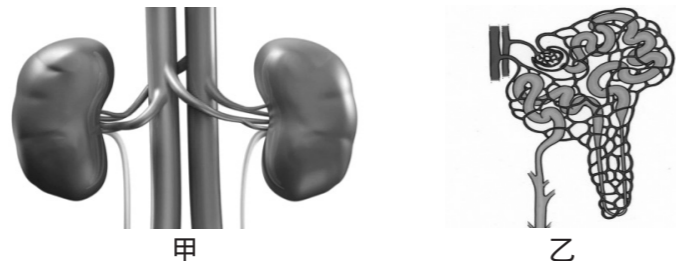


图 8

- (1) 肾脏是_____系统的主要器官，其主要的功能是从_____中收集代谢废物，形成尿液。
- (2) 肾脏结构的基本单位是肾单位。组成肾单位的肾小球是由许多毛细血管盘绕而成，它与肾小囊内壁、肾小管壁等都是由_____层细胞构成，利于水、无机盐、葡萄糖等物质经毛细血管过滤到肾小囊中形成原尿，也有利于有关物质被肾小管重吸收，再回到血液。如果某人被诊断为血尿，应首先推测发生病变的部位是肾单位的_____。

表 1 健康人的血浆、原尿和尿液成分表

成分	血浆 (%)	原尿 (%)	尿液 (%)
水	90 - 93	99	95 - 97
蛋白质	7 - 9	微量	—
葡萄糖	0.1	0.1	—
氯	0.37	0.37	0.6
钠	0.32	0.32	0.35
钾	0.02	0.02	0.15
尿酸	0.002	0.002	0.05
尿素	0.03	0.03	2
肌酐	0.0001	0.0001	0.14

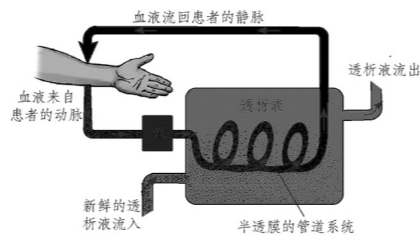


图 9

- (3) 表 1 为健康人体血浆、原尿和尿液成分表，结合肾透析示意图(图 9)，请分析：流入的透析液物质成分与含量，应与_____ (血浆、原尿、尿液) 更相似，流出的透析液成分中多了_____物质。

19. 小鼠在生物学研究中是应用较广泛的哺乳类实验动物。请结合下列研究回答问题：

- (1) 现选取 40 只 6 周龄的健康雄性小鼠随机分成 A 组和 B 组，每组 20 只，进行两周实验，结果如表 2：(实验处理：无烟雾处理和烟雾处理)

表 2

组别	处理	精子总数 (10 ³ 个/ml)	精子存活数 (10 ³ 个/ml)	精子密度 (10 ³ 个/ml)	精子活动率
A	无烟雾处理	213	151	23	71%
B	烟雾处理	126	45	14	36%

实验中 A 组是_____组 (实验组 / 对照组)，实验结果表明：烟雾对小鼠的_____均有不利影响。通过以上数据，你得出的启示是_____。

- (2) 小鼠的毛色有黑色、褐色、灰色等，在遗传学上，小鼠毛色这一形态特征被称为_____，小鼠身体的细胞中存在控制毛色的_____。若黑毛小鼠与褐毛小鼠交配，后代体毛总是褐色，说明_____色体毛是显性。

20. 阅读下列科普短文，并回答问题：

普通感冒是一种上呼吸道病毒感染，这种感染主要感染上呼吸道的鼻咽部，又称之为急性病毒性鼻咽炎。研究显示，超过 100 种病毒与普通感冒的病因有关，其中鼻病毒最为常见。普通感冒一年四季均可发病，尤以冬春季为多。普通感冒在没有同时感染其他细菌的情况下，是不需要抗菌药物治疗的。在明确有细菌感染或有并发症时，需在医生的指导下选择抗菌药物。

流行性感，简称流感，虽然名字听上去和感冒很接近，某些症状也很类似，但是，它与普通感冒并无关系。它是由流感病毒所引起的传染性疾，可感染呼吸系统，包括上呼吸道和下呼吸道。流感可能会有一些呼吸道症状，但更多的是“发热、头痛、肌肉痛”等全身表现。流感常见的并发症有肺炎、病毒性心肌炎和神经系统感染。我们经常新闻媒体上看到的“禽流感、甲型 H1N1 流感”都是流感的不同类型。

请回答以下问题：

- (1) 引起人体患普通感冒和流行性感冒的病原体_____ (是或否) 相同。接种流感疫苗是可以使人体获得特异性免疫功能，这在传染病学上属于_____措施。
- (2) 小明同学感冒了，在医院进行血常规化验，医生会主要依据化验单上血液中的_____数值判断是否需要抗菌药物的治疗。医生根据化验结果给小明开了一些治疗药物，药物封装在淀粉制成的胶囊中，小明按时服用，这些药物主要是在消化道的_____被人体吸收。
- (3) 如果医生给小明采取手背输液的方式治疗。当针头扎进小明手背时，他会感到疼痛，产生这种感觉的神经中枢是_____。输液时，药物随着血液循环最先到达心脏的_____，随着血液循环到达感染部位。

密封线内不能答题